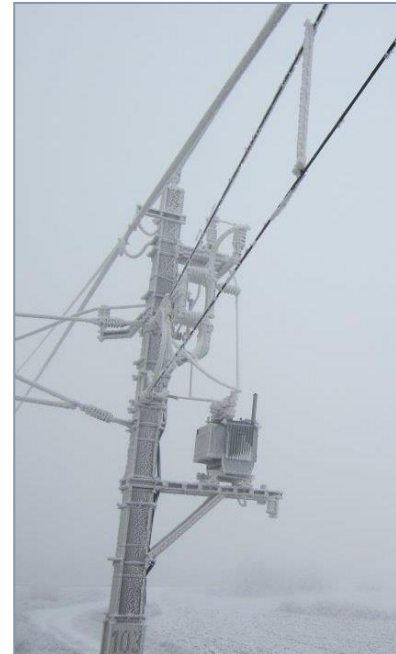


## Beheizte Oberleitung im Waldviertel



Eis am Fahrdrabt verursacht Störungen und Verspätungen im Zugverkehr. Lichtbogen, verursacht durch die Eisbildung, führen zu starker Abnutzung der Stromabnehmer. Im Extremfall wird der Kontakt zur Oberleitung ganz unterbrochen. Dadurch entstehen Verzögerungen im Schienenverkehr, Betriebsstörungen. Teure und aufwändige Reparaturen werden notwendig. In Zukunft kann dies der Vergangenheit angehören.

Die im Vorjahr errichtete Anlage konnte heuer schon im Jänner beweisen, wie wirksam die BlueWire Heizung ist.

Die Bilder zeigen, dass die starke Raureifbildung am Fahrdrabt und Tragseil deutlich geringer ist und der Fahrdrabtspiegel eisfrei bleibt - im ersten Bild links den nicht beheizten Fahrdrabt zum Vergleich.

Wir freuen uns, dass wir mit unserem Partner SAN dieses Projekt bei der ÖBB realisieren durften.

### Impressum:

Medieninhaber, Herausgeber und Hersteller:  
HC-ELECTRIC Handels GMBH  
Alleggasse 30, 1110 Wien  
Verlags-, Redaktions- und Herstellungsort ist Wien w. o.

**Auftragsbearbeitung:**  
Tel: 01-606 87 88-61  
Fax: 01-606 87 88-20  
E-Mail: office@hc-electric.com

**Technische Beratung:**  
Tel: 01-606 87 88-60  
Fax: 01-606 87 88-20  
E-Mail: technik@hc-electric.com