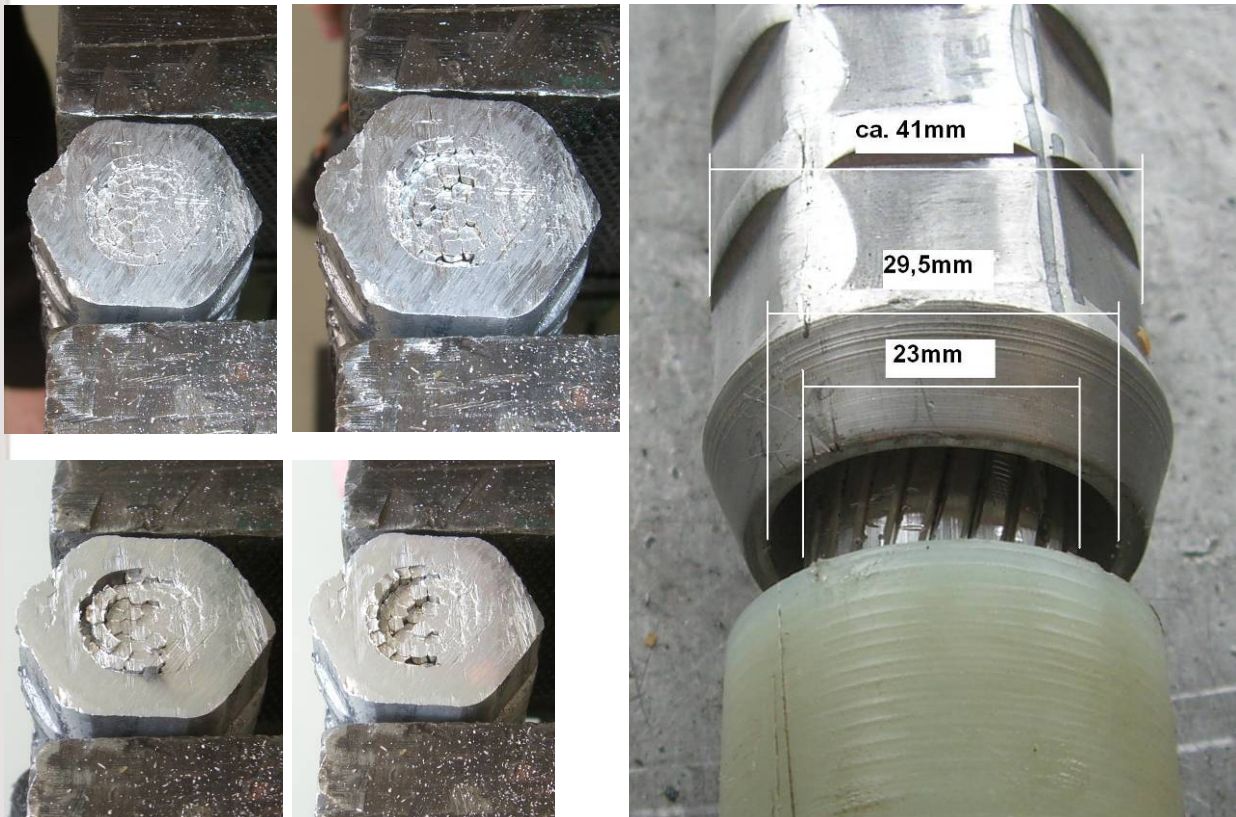




Was spricht für Schraubverbinder?

- 1.) Die Abrisschrauben des Schraubverbinders reißen bei einem definierten Drehmoment ab (kein Verletzen des Leiters möglich)
- 2.) Der Schraubverbinder ist für normale Leiter, verdichtete Leiter und hochverdichtete Leiter gleich gut geeignet.
- 3.) Der Schraubverbinder hat einen Trennsteg (Übergang Öl auf VPE möglich), daher ideal für Übergangsmuffen
- 4.) Der Schraubverbinder kann Alu- und Kupferleiter verbinden
- 5.) Querschnittsprünge innerhalb des Einsatzbereichs des Schraubverbinders sind problemlos möglich
- 6.) geringere Lagerhaltung da 4 Schraubverbinder 25-500mm² für 10-30kV abdecken (gegen 24 Pressverbinder Cu, Alu)
- 7.) Man benötigt keine Presswerkzeuge und Presseinsätze



400mm² Pressverbinder auf 400mm² hochverdichtetem Alu Leiter
Muffenausfall wegen zu hohem Übergangswiderstand - überhitzte Pressverbinder

Impressum:

Medieninhaber, Herausgeber und Hersteller:
HC-ELECTRIC Handels GMBH
Ailecgasse 30, 1110 Wien
Verlags-, Redaktions- und Herstellungsort ist Wien w. o.

Auftragsbearbeitung:

Tel: 01-606 87 88-61
Fax: 01-606 87 88-20
E-Mail: office@hc-electric.com

Technische Beratung:

Tel: 01-606 87 88-60
Fax: 01-606 87 88-20
E-Mail: technik@hc-electric.com