



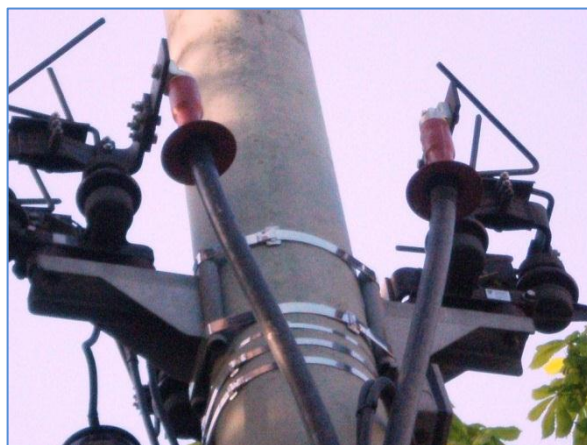
Unsere **SIGMAFORM** Endverschlüsse bei ENERGIE GRAZ

Im April 2012 wurden die ersten Endverschlüsse von SIGMAFORM im Netz der ENERGIE GRAZ für die Spannungsversorgung der Oberleitung der Strassenbahn montiert und bespannt. Herr Ing. Siegfried Teuschler von Ausbau & Betrieb war mit der prompten Lieferung und der Beratung durch unsere Mitarbeiter sehr zufrieden.

Der grosse Bereich der Endverschlüsse in Warmshrumpftechnik erlaubt den Einsatz beim SEB-FK Bahn-Freiluftendverschluss 1kV für alle Kunststoffkabel von 300 bis 630mm² mit nur einer Type.

So ist eine wirtschaftliche Lagerhaltung auch bei unterschiedlichen Kabelquerschnitten, wie diese in historisch gewachsenen Verteilnetzen häufig sind, leicht möglich.

Selbstverständlich haben wir für diesen Bereich bei Strassenbahnen auch Innenraumendverschlüsse sowie Endverschlüsse für Papierbleikabel (mit und ohne Prüfdrähte) sowie Verbindungs- und Übergangsmuffen im Programm. Unsere Überspannungsableiter Baureihe BOW-I-HE in Halbleitertechnik ergänzen unser Lieferprogramm für den Nahverkehr.



Die Hochführung der Kabel wird mit Kabelschellen aus unserem Lieferprogramm sicher gelöst. Die Spannbandfixierung ist ein weiterer Schritt in die Richtung einfache, rasche und sichere Montage.

Wir freuen uns, dass wir mit zwei Produkten aus unserem Haus zu dieser gelungenen Lösung beitragen durften.

Impressum:

Medieninhaber, Herausgeber und Hersteller:
HC-ELECTRIC Handels GMBH
Ailecgasse 30, 1110 Wien
Verlags-, Redaktions- und Herstellungsort ist Wien w. o.

Auftragsbearbeitung:

Tel: 01-606 87 88-61
Fax: 01-606 87 88-20
E-Mail: office@hc-electric.com

Technische Beratung:

Tel: 01-606 87 88-60
Fax: 01-606 87 88-20
E-Mail: technik@hc-electric.com