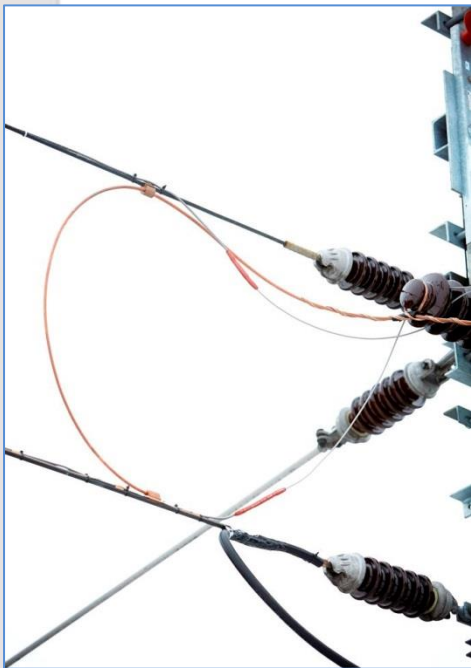


Heizung für eine Oberleitung im Waldviertel

Eis am Fahrdrat verursacht Störungen und Verspätungen im Zugverkehr. Lichtbogen, verursacht durch die Eisbildung, führen zu starker Abnutzung der Stromabnehmer. Im Extremfall wird der Kontakt zur Oberleitung ganz unterbrochen. Dadurch entstehen Verzögerungen im Schienenverkehr, Betriebsstörungen. Teure und aufwändige Reparaturen werden notwendig. In Zukunft kann dies der Vergangenheit angehören. Im weltweit ersten Pileteinbau auf einer 15kV Oberleitung konnten auf einer Länge von 2600m Fahrdrat und



Tragseil im vergangenen Winter mit Strom direkt aus der Oberleitung beheizt werden.

Die Wirkung war auch am 05.01.2016 deutlich zu sehen, wo die Bildung von Raureif an der Oberleitung verhindert wurde.

„Die zuverlässige Wirkung und die ungestörte Verfügbarkeit ist uns wichtig“, so Ing. Wolfgang Kapfenberger, ÖBB-Infrastruktur AG.

Wir freuen uns, dass wir mit unserem Partner SAN dieses Projekt bei der ÖBB realisieren durften.



Bilder © Bo Kiltling

Impressum:

Medieninhaber, Herausgeber und Hersteller:
HC-ELECTRIC Handels GMBH
Ailecgasse 30, 1110 Wien
Verlags-, Redaktions- und Herstellungsort ist Wien w. o.

Auftragsbearbeitung:

Tel: 01-606 87 88-61
Fax: 01-606 87 88-20
office@hc-electric.com

Technische Beratung:

Tel: 01-606 87 88-60
technik@hc-electric.com