

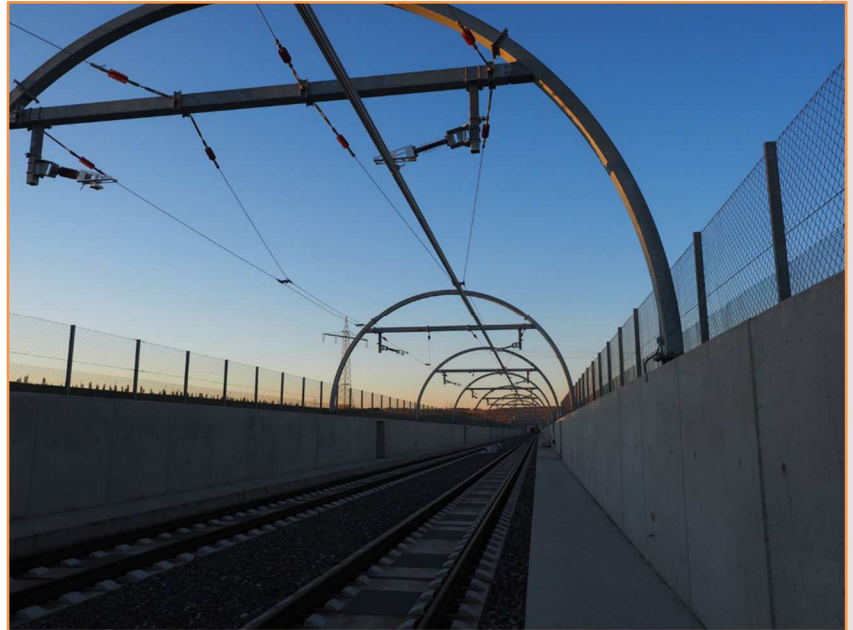


Stromschienenmontage in der Radlleitenwanne

In der 878 Meter langen Radlleitenwanne wurde im Zuge der Güterzugumfahrung St. Pölten eine einzigartige Aufhängung unserer Deckenstromschiene auf freier Strecke realisiert. Die Radlleitenwanne liegt zwischen dem Radleitentunnel und dem Bründkapellntunnel und wird noch von einer Wildbrücke überspannt.

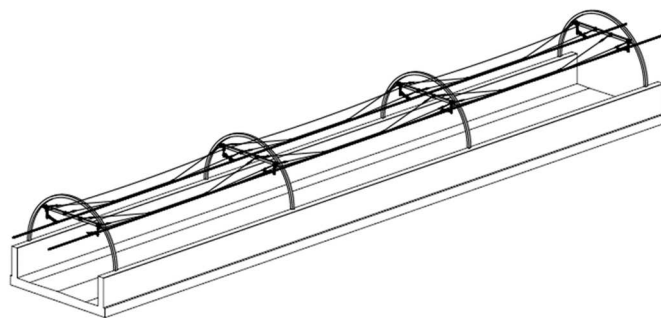
Um vier Übergänge Kettenwerk / Stromschiene zu vermeiden, wurde entschieden, die Wanne mit einer durchgehenden Stromschienenoberleitung auszurüsten.

Die Tragwerke wurden an den 35 halbrunden Stahlrahmen im Abstand von 24m angebracht. Mit den 74 sogenannten Hosenträgeraufhängungen konnten zwischen den Stahlrahmen im Abstand von 8m Gleittragwerke an „Hosenträger“ – Seilverspannungen montiert werden.

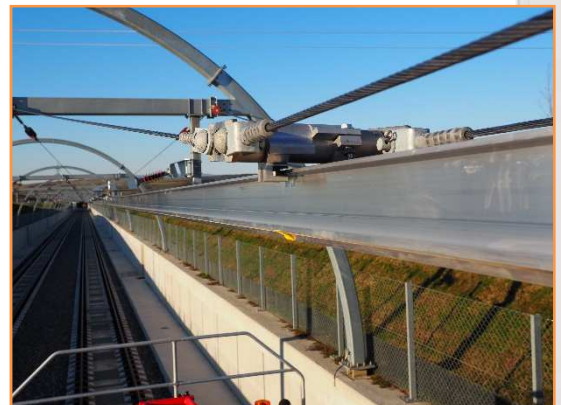


Das Stromschienenprofil CR4 mit den innenliegenden Schutzwänden garantiert eine korrosionsfreie mechanische und elektrische Verbindung mit dem Fahrdrat und bietet ausreichende Entwässerungsmöglichkeit für im Inneren der Stromschiene kondensierendes Wasser. So ist ein zuverlässiger Einsatz auch im Freien bei jeder Witterung möglich.

Nach vielen Montagen unserer Stromschiene im Fahrtunnel konnten wir hier der ÖBB eine nachhaltige und kostengünstige Lösung bieten.



Bei einem Besuch konnten sich zahlreiche Besucher der ÖBB und auch der Hersteller FURRER+FREY, unser langjähriger Partner, vom planmäßigen Montagefortschritt überzeugen.



Projektleitung: ÖBB-Infrastruktur AG,
Streckenmanagement und Anlagenentwicklung, Region
Ost 2, Projektmanagement OL

Bauausführung: Rhomberg Fahrleitungsbau GmbH

Impressum:

Medieninhaber, Herausgeber und Hersteller:
HC-ELECTRIC Handels GMBH
Ailecgasse 30, 1110 Wien
Verlags-, Redaktions- und Herstellungsort ist Wien w. o.

Auftragsbearbeitung:

Tel: 01-606 87 88-61
Fax: 01-606 87 88-20
E-Mail: office@hc-electric.com

Technische Beratung:

Tel: 01-606 87 88-60
Fax: 01-606 87 88-20
E-Mail: technik@hc-electric.com