

# IHR PARTNER

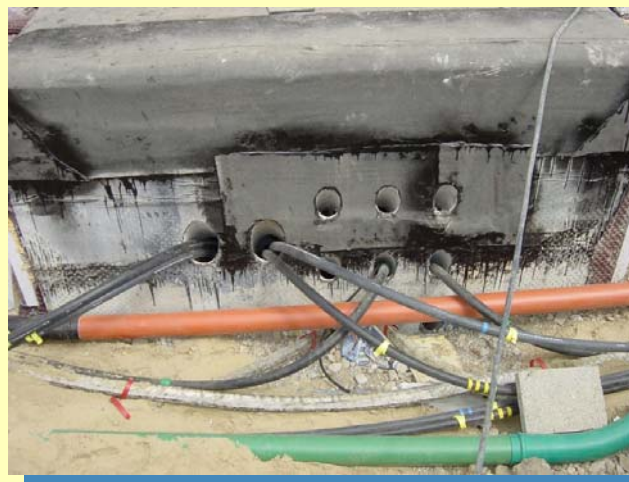


## Alles läuft schief in der Modecenterstrasse.....

Im Rahmen der Bauarbeiten in der Modecenterstraße 17-19 mussten einige schräge Kernloch-Bohrungen mit den Kabeln, Leitungen und LWL-Rohren nachträglich gegen Wassereintritt abgedichtet werden.

Zum Einsatz kam dabei **DRIFIL®** mit den passenden **DRIFIL®** Füllern, da nur so eine Dichtheit von 1bar auch bei solchen schwierigen Öffnungen erreicht wird.

Unit 4 vor dem Einbringen der Abdichtung.



Wie immer bei der Montage hatten wir natürlich jede Menge Platz zur Verfügung



– Das Bild zeigt die fertige Abdichtung –  
**noch immer alles schief, aber jetzt dicht**

